

SITUACIÓN DEFICIENCIAS DETERMINADAS

PREVIO

DURANTE

POSTERIOR

DEPARTAMENTO:	San Marcos	MUNICIPIO:	Nuevo Progreso
NOMBRE DEL ESTABLECIMIENTO:	EORM	DIRECCIÓN DEL ESTABLECIMIENTO:	Aldea Viejo Progreso
CÓDIGO DEL ESTABLECIMIENTO:	12-12-0544-43	FECHA:	30/05/2024



Foto 1: Cambio de capotes

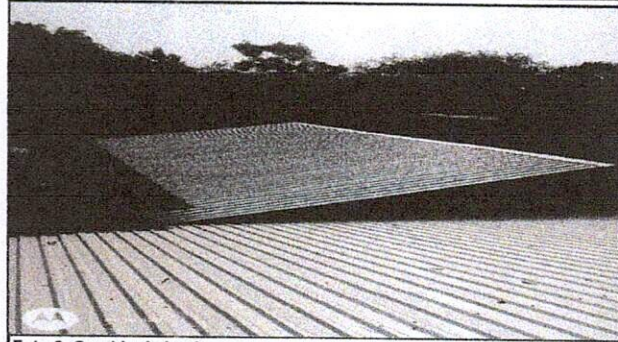


Foto 2: Cambio de lamina



Foto 3: Cambio de lamina y capote

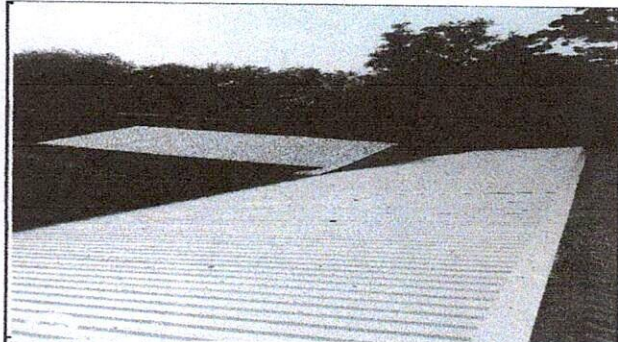


Foto 4: Cambio de lamina

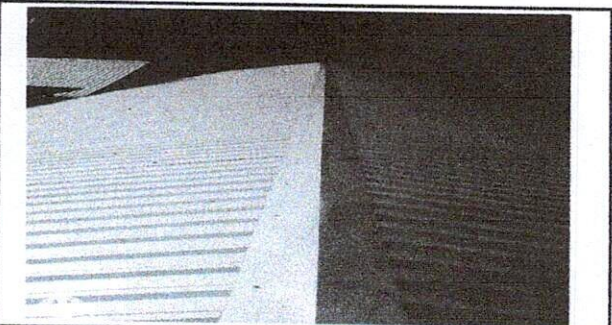


Foto 5: Cambio de lamina

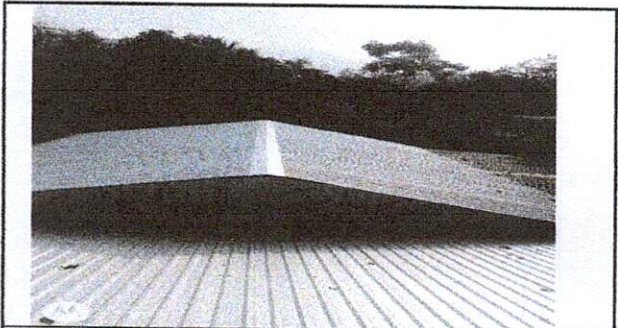



Foto 6: Cambio de lamina y Capote

Observación: Si es necesario se pueden agregar fotos adicionales y actualizar el número de hojas.

  
Firma y sello del Presidente de la OPF



  
Firma y Sello Director Centro Educativo Público

